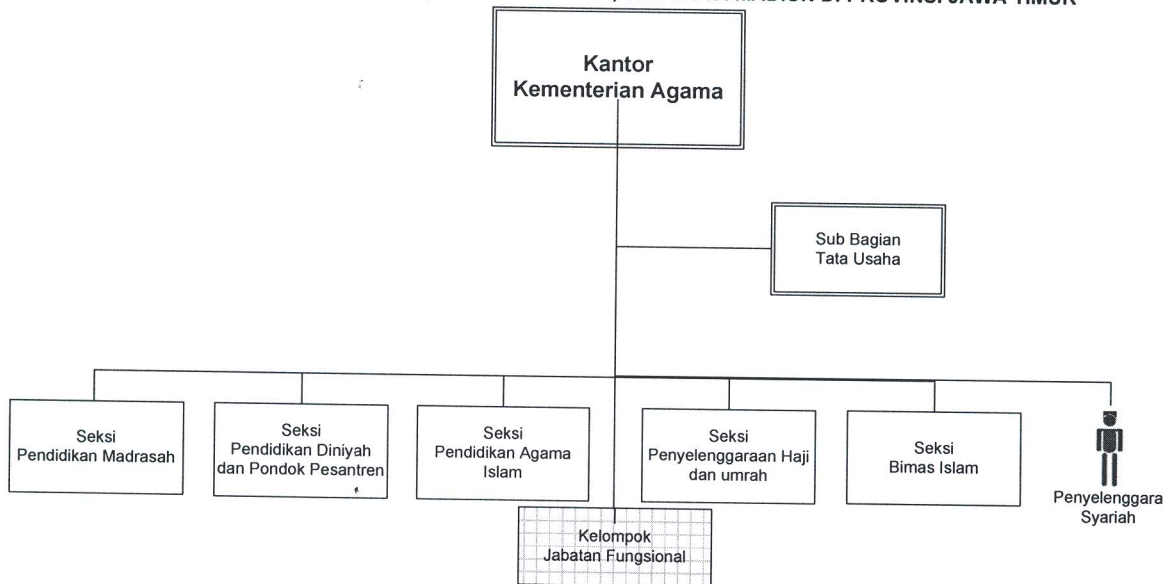


**BAGAN STRUKTUR ORGANISASI**  
**KANTOR KEMENTERIAN AGAMA KABUPATEN PONOROGO,**  
**KABUPATEN TRENGGALEK, KABUPATEN TULUNGAGUNG, KABUPATEN LUMAJANG,**  
**KABUPATEN BONDOWOSO, KABUPATEN SITUBONDO, KABUPATEN PROBOLINGGO,**  
**KABUPATEN PASURUAN, KABUPATEN SIDOARJO, KABUPATEN MOJOKERTO, KABUPATEN JOMBANG,**  
**KABUPATEN NGANJUK, KABUPATEN MAGETAN, KABUPATEN NGAWI, KABUPATEN BOJONEGORO,**  
**KABUPATEN TUBAN, KABUPATEN LAMONGAN, KABUPATEN GRESIK, KABUPATEN BANGKALAN,**  
**KABUPATEN SAMPANG, KABUPATEN PAMEKASAN, DAN KABUPATEN SUMENEP, SERTA KOTA KENDIRI,**  
**KOTA MALANG, KOTA PROBOLINGGO, KOTA PASURUAN, DAN KOTA MADIUN DI PROVINSI JAWA TIMUR**



**BAGAN STRUKTUR ORGANISASI**  
**KANTOR KEMENTERIAN AGAMA KOTA SURABAYA**  
**DI PROVINSI JAWA TIMUR**

